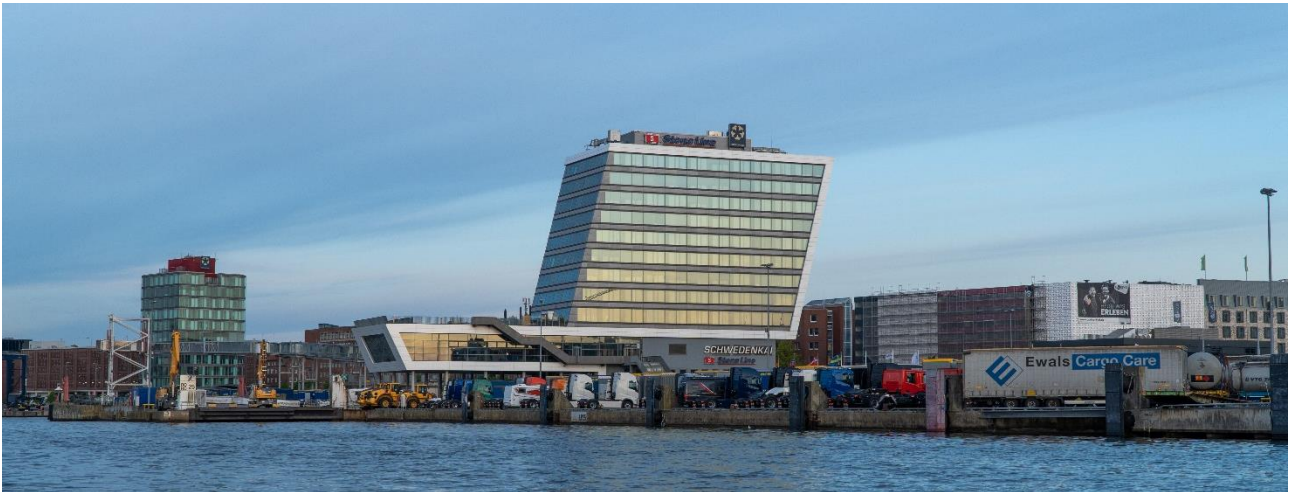




PORT OF KIEL

WIR SUCHEN SIE ALS REFERENT (M/W/D) DER GESCHÄFTSFÜHRUNG



Wir suchen zum nächstmöglichen Termin zur Unterstützung unseres Geschäftsführers im unternehmerischen Tagesgeschäft einen Referenten (m/w/d), als Berufserfahrener oder -anfänger (m/w/d).

IHRE AUFGABENSCHWERPUNKTE

- Unterstützung der Geschäftsführung in operativen und strategischen Aufgaben
- Vorbereitung und Nachbereitung von Meetings, Präsentationen und Geschäftsreisen
- Analyse und Aufbereitung von Daten und Berichten zur Entscheidungsfindung
- Koordination, Überwachung und Leitung von Projekten im Logistik- und Hafenumfeld
- Pflege und Ausbau von (internationalen) Geschäftskontakten
- Erstellung von Berichten und Präsentationen in deutscher und englischer Sprache
- Erarbeitung von Präsentationen und Entscheidungsgrundlagen für die Geschäftsführung
- Betreuung städtischer Gremien sowie Verbandsarbeit im maritimen Kontext

SIE VERFÜGEN ÜBER

- Abgeschlossenes Studium in Betriebswirtschaft, Logistik, Hafenumfeld oder vergleichbare Qualifikation
- Erste Berufserfahrung im Logistik- oder Hafenumfeld von Vorteil, aber nicht zwingend erforderlich
- Sehr gute Deutsch- und Englischkenntnisse in Wort und Schrift
- Kenntnisse der schwedischen Sprache sind ein Plus
- Ausgeprägte analytische und konzeptionelle Fähigkeiten
- Hohes Maß an Eigeninitiative und Selbstständigkeit
- Sicherer Umgang mit MS Office (Word, Excel, PowerPoint)
- Kommunikationsstärke und Teamfähigkeit

WIR BIETEN IHNEN

- Facettenreiche und anspruchsvolle Aufgaben mit einem hohen Maß an Verantwortung in einer absoluten Vertrauensposition
- Attraktiven Arbeitsplatz in offener, freundlicher Atmosphäre mit direktem Blick auf die Kieler Förde
- Flexible, familienfreundliche Arbeitszeiten
- Ein betriebliches Gesundheitsmanagement mit verschiedenen Team-Events bzw. Sportveranstaltungen

KONTAKT

Wir freuen uns auf Ihre Bewerbung. Bitte teilen Sie uns auch Ihr frühestmögliches Eintrittsdatum sowie Ihre Gehaltsvorstellung mit.

SEEHAFEN KIEL GmbH & Co. KG, Schwedenkai 1, 24103 Kiel, Ann-Christin Brocks, T 0431 9822-140, personal@portofkiel.com, www.portofkiel.com