



PORT OF KIEL

BÜROFLÄCHEN IM HAFENHAUS

Direkt am Kieler Hafen

Unmittelbar an der Wasserkante des Schwedenkais, an der Schnittstelle zur Innenstadt gelegen, setzt das 45 Meter hohe Gebäude mit 12 Etagen stadtgestalterisch Maßstäbe. Ein echter Blickfang, der weithin sichtbar zur neuen attraktiven Silhouette der Landeshauptstadt am Wasser der Förde beiträgt.

Hier finden Sie attraktive Gewerbeflächen auf einem einzigartigen Wassergrundstück im Herzen der Kieler City.



HAFENHAUS DECK 8

Aufzug und Treppenhaus sind im Kernbereich des Gebäudes konzentriert. So wird ein umlaufendes, großflächiges Büroflächenangebot erreicht, das sehr flexible Teilungen zulässt.

Blickfang auch von innen sind die raumhoch verglasten Fassadenelemente, die eine einmalige Arbeitsatmosphäre schaffen.

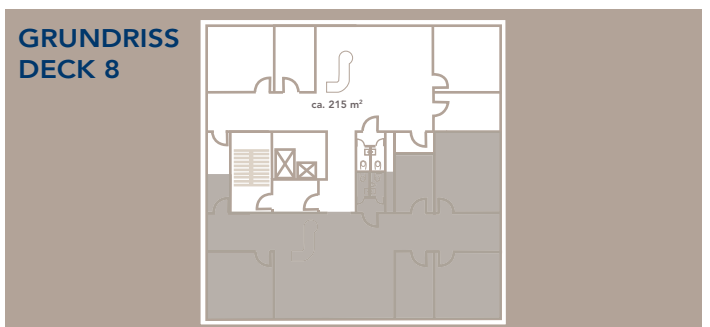
AUSSTATTUNG

- Deckenhöhe: ca. 2,80 m
- Doppelwandige gläserne Fassadenkonstruktion
- Innen liegender Sonnenschutz
- Natürliche Belüftung
- Lärmschutz durch Doppelfassadentechnik
- Hohe Energieeffizienz
- Hervorragender Flächennutzungsgrad



UMFELD

- Im Zentrum der Kieler Innenstadt
- Beste Infrastruktur
- Fußläufige Entfernung zum Hauptbahnhof, Rathaus, Shoppingcenter, Fußgängerzone usw.



ADRESSE

Bollhörnkai 1
24103 Kiel

VERMIETUNG PROVISIONSFREI KONTAKT ÜBER

SEEHAFEN KIEL GmbH & Co. KG
Schwedenkai 1, 24103 Kiel

Angela Jekat
T 0431 9822-139
immobilien@portofkiel.com

